

La Economía Social en el FSE

Resultados de las convocatorias de subvenciones
2018-2020



EMPRESAS CREADAS



Empleos generados



Empleos mantenidos



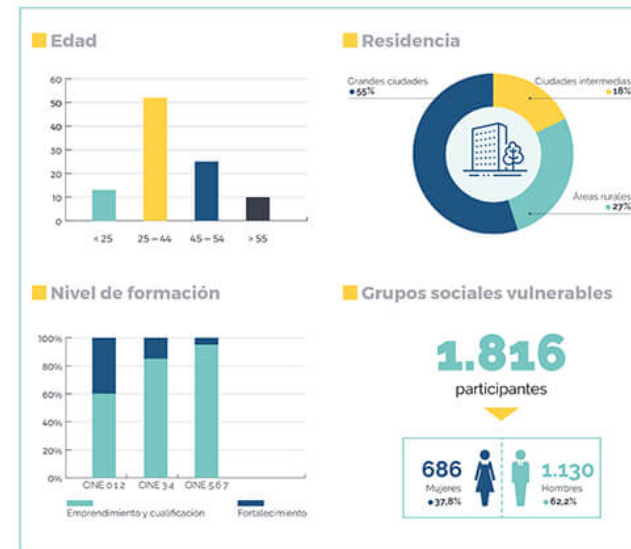
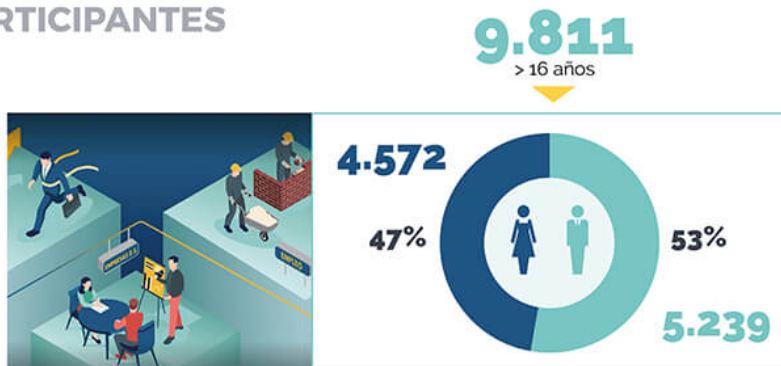
En 2016, CEPES fue designada Organismo Intermedio del Programa Operativo de Inclusión Social y Economía Social (POISES). Desde entonces, colabora con la unidad administradora del Fondo Social Europeo del Ministerio de Trabajo y Economía Social en la gestión de estos fondos, con el fin de impulsar empresas y entidades de la economía social y también de crear y mantener empleos.

La Economía Social en el FSE

Resultados de las convocatorias de subvenciones
2018-2020



PARTICIPANTES



En **2016**, CEPES fue designada Organismo Intermedio del Programa Operativo de Inclusión Social y Economía Social (POISES). Desde entonces, colabora con la unidad administradora del Fondo Social Europeo del Ministerio de Trabajo y Economía Social en la gestión de estos fondos, con el fin de impulsar empresas y entidades de la economía social y también de crear y mantener empleos.

La Economía Social en el FSE

Resultados de las convocatorias de subvenciones
2018-2020



ENTIDADES PARTICIPANTES



640

492 han participado en proyectos de desarrollo de proyectos empresariales promovidos por empresas o entidades de la Economía Social y en servicios para la mejora de la competitividad de las empresas de Economía Social. *(Un 77% del total)*

148 han participado en proyectos de refuerzo de asociaciones de entidades de Economía Social que facilitan la inserción laboral de grupos sociales vulnerables y de fortalecimiento de empresas de inserción, centros especiales de empleo de iniciativa social y cooperativas de iniciativa social para la permanencia en el empleo de trabajadores en situación o riesgo de exclusión social. *(Un 23% del total)*

Ubicación

ANDALUCÍA	41,1%
ARACÓN	3,8%
ASTURIAS	5,9%
I. BALEARES	0,2%
I. CANARIAS	0,5%
CANTABRIA	0,2%
CASTILLA M.	30,7%
CASTILLA L.	0,6%
CATALUÑA	5,3%
VALENCIA	0,6%
EXTREMADURA	0,3%
GALICIA	0,5%
MADRID	1,4%
MURCIA	4,2%
PAÍS VASCO	4,6%
LA RIOJA	0,2%



En **2016**, CEPES fue designada Organismo Intermedio del Programa Operativo de Inclusión Social y Economía Social (POISES). Desde entonces, colabora con la unidad administradora del Fondo Social Europeo del Ministerio de Trabajo y Economía Social en la gestión de estos fondos, con el fin de impulsar empresas y entidades de la economía social y también de crear y mantener empleos.

La Economía Social en el FSE

Resultados de las convocatorias de subvenciones
2018-2020



PROYECTOS Y ACTUACIONES FINANCIADAS



63 PROYECTOS

8 tipos de intervenciones



En **2016**, CEPES fue designada Organismo Intermedio del Programa Operativo de Inclusión Social y Economía Social (POISES). Desde entonces, colabora con la unidad administradora del Fondo Social Europeo del Ministerio de Trabajo y Economía Social en la gestión de estos fondos, con el fin de impulsar empresas y entidades de la economía social y también de crear y mantener empleos.